



PROJEKT K OHLÁSENÍU STAVBNÝCH ÚPRAV NENAHRÁDZA REALIZAČNÝ PROJEKT ANI DODÁVATELSKÚ DOKUMENTÁCIU

Stupeň proj. dok. : Projekt stavby k ohláseniu stavebných úprav		
Autor	Ing.Arch.Vladimír Flaškár	
Zodpovedný projektant	Ing.Arch.Vladimír Flaškár	
Vypracoval	Ing.Arch.Vladimír Flaškár	
Stavebník:Mesto Pezinok, Radničné námestie 7, Pezinok 902 01	Dátum	9/2015
Názov a miesto stavby :	Stupeň	P.S.
<b>ÁTRIUM ZŠ KUPECKÉHO 74</b> - STAVEBNÉ ÚPRAVY PÔVODNEJ STAVBY Kupeckého ul. č.74, Pezinok, p.č.773/ 4 , KÚ Pezinok	Formát	3xA4
	Č.zákazky	25/2015
Obsah výkresu :	Profesia	Stavebná časť
	Mierka :	M 1:100
<b>VIZUALIZÁCIE</b>		Č.výkresu: <b>8</b>



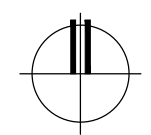
POHLAD DO ÁTRIA

- LEGENDA :**
- NAVRHOVANÉ ÁTRIUM ZŠ KUPECKÉHO 74 – STAVEBNÉ ÚPRAVY PŮVODNÉHO ÁTRIA  
ZASTAVANÁ PLOCHA: 420,19 M<sup>2</sup>
  - EXISTUJÚCA BUDOVA ZŠ KUPECKÉHO 74 A BUDOVA TELOCVIČNE –PATRIACE VLASTNÍKOVI A STAVEBNÍKOVI
  - SUSEDNÉ RODINNÉ DOMY A OKOLITÉ STAVBY
  - NÍZKOSTRIHANÉ TRÁVNE PLOCHY
  - 1 VSTUP Z ULICE DO AREÁLU ZŠ KUPECKÉHO 74
  - 2-3 VJAZDY Z ULICE DO AREÁLU ZŠ KUPECKÉHO 74
  - 4-11/12 VSTUPY DO EXISTUJÚCEJ BUDOVY ZŠ / VSTUP DO EXIST. TELOCVIČNE ZŠ
  - 13-14 VSTUPY DO NAVRHOVANÉHO ÁTRIA

**IDENTIFIKAČNÉ ÚDAJE :**

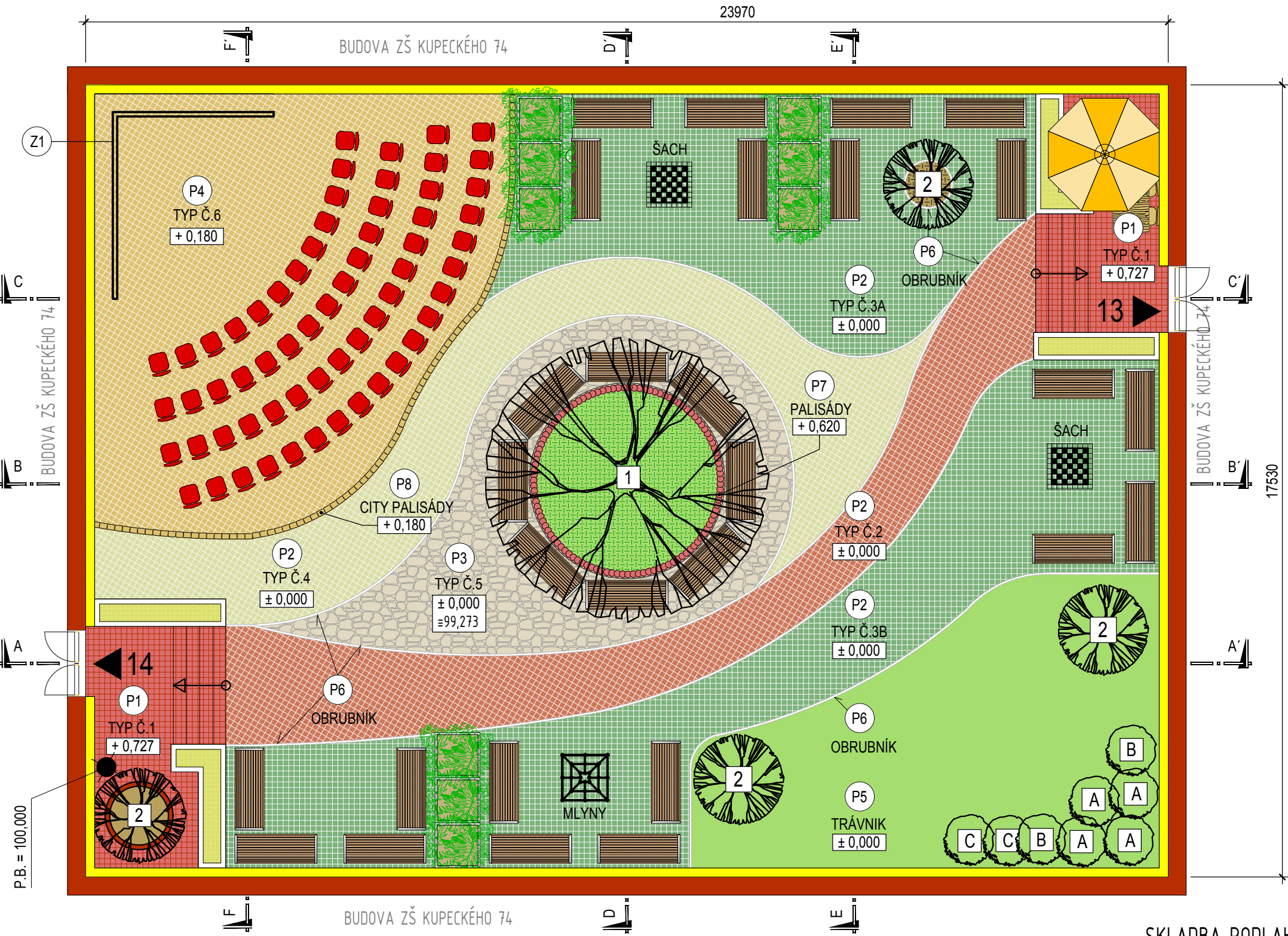
NÁZOV STAVBY : ÁTRIUM ZŠ KUPECKÉHO 74  
 DRUH STAVBY : STAVEBNÉ ÚPRAVY  
 MIESTO STAVBY : KUPECKÉHO 74, PEZINOK 902 01  
 ČÍSLO PARCELY : 773/4  
 KATASTRÁLNE ÚZEMIE : PEZINOK  
 OKRES : PEZINOK  
 VLASTNÍK POZEMKU : Mesto Pezinok, Radničné námestie 7, 902 01 Pezinok  
 STAVEBNÍK : Mesto Pezinok, Radničné námestie 7, 902 01 Pezinok  
 LV : 4234

P.B. PEVNÝ BOD – ÚROVEŇ NAŠLAPNEJ VRSTVY PREDSEDENEJ VONKAJŠEJ PODESTY  
 P.B.= 100,000  
 ±0,00 ≡ 99,273



PROJEKT K OHLÁSENIU STAVEBNÝCH ÚPRAV NENAHRÁDZA REALIZAČNÝ PROJEKT ANI  
 DODÁVATELSKÚ DOKUMENTÁCIU

Stupeň proj. dok. : Projekt stavby k ohláseniu stavebných úprav		
Autor	Inq.Arch.Vladimír Flaškár	
Zodpovedný projektant	Inq.Arch.Vladimír Flaškár	
Vypracoval	Inq.Arch.Vladimír Flaškár	
Stavebník:Mesto Pezinok, Radničné námestie 7, Pezinok 902 01	Dátum	9/2015
Názov a miesto stavby :	Stupeň	P.S.
<b>ÁTRIUM ZŠ KUPECKÉHO 74</b> - STAVEBNÉ ÚPRAVY PŮVODNEJ STAVBY Kupeckého ul. č.74, Pezinok, p.č.773/ 4 , KÚ Pezinok	Formát	3xA4
	Č.zákazky	25/2015
Obsah výkresu :	Profesia	Stavebná časť
<b>SITUÁCIA OSADENIA</b>	Mierka :	C.výkresu:
	M 1:700	1



### SPEVNEŠ PLOCHY

- OBVODOVÉ MURIVO BUDOVY ZŠ KUPECKÉHO 74, HR. 400 MM
- ZATEPLENIE BUDOVY ZŠ KUPECKÉHO 74, HR. 200 MM
- P1 TYP Č.1 KERAMICKÁ MRAZUZDORNÁ PROTIŠMYKOVÁ DLAŽBA, FARBA ČERVENÁ-TOTOŽNÁ ALEBO BLÍZKA FARBE DLAŽBY TYP Č.2, LEPEŇA NA PODKLADOVÝ BETÓN, DLAŽBA TYP Č.1 - 31 M<sup>2</sup>
- P2 TYP Č.2 SPOJOVACÍ CHODNÍK - ZÁMKOVÁ DLAŽBA, FARBA ČERVENÁ, 118x118x80 MM, DRUH DREWBET-SONATA, UKLADANÁ POD UHLOM 45° OPROTI OBVODOVÝM STENÁM DLAŽBA TYP Č.2 - 34,63 M<sup>2</sup>
- P2 TYP Č.3A a 3B ZÁMKOVÁ DLAŽBA, FARBA ZELENÁ, 118x118x80 MM, DRUH DREWBET-SONATA, UKLADANÁ ROVNOBEŽNE S VNÚTORŇMI OBVODOVÝMI MŮRMI ÁTRIA, DLAŽBA TYP Č.3A (52,92 M<sup>2</sup>) + Č.3B (65,11 M<sup>2</sup>) - DLAŽBA SPOLU 118,03 M<sup>2</sup>
- P2 TYP Č.4 ZÁMKOVÁ DLAŽBA, FARBA OLIVOVÁ, 118x118x80 MM, DRUH DREWBET-SONATA DLAŽBA TYP Č.4 - 36,71 M<sup>2</sup>
- P3 TYP Č.5 ZÁMKOVÁ DLAŽBA-IMITÁCIA PRÍR.KAMEŇA, FARBA PRÍRODNÁ BÉŽOVÁ, HR.80 MM, DRUH PREMAC-POLIGONO, MATERIÁL BETÓN, NA ZHUTENÝ TERÉN A ŠTRK.PODKLAD DLAŽBA TYP Č.5 - 38,59 M<sup>2</sup>
- P4 TYP Č.6 PÓDIUM +0,180M (OD PODLAHY ÁTRIA VYVÝŠENÉ O 1 SCHOD - 180MM), MATERIÁL: ZÁMKOVÁ DLAŽBA, FARBA PIESKOVÁ, 118x118x80 MM, DRUH DREWBET-SONATA, ROZLOHA DLAŽBY - 80,24 M<sup>2</sup>
- P5 TRÁVNIK NÍZKO STRIHANÝ TRÁVNIK, PARKOVÁ TRÁVNÁ ZMES DO POLOTIEŇA, TRÁVNIK - 54,32 M<sup>2</sup>
- P6 BETÓNOVÝ OBRUBNÍK NA VYTVARANIE OBLÝCH LEMOV A OKRAJOV, FARBA ŠEDÁ, 250x94x60 MM, DRUH SEMMELROCK-DUOFIX, DO BETÓNOVÉHO ZÁKLADU, OBRUBNÍKY CELKOVÁ DĹŽKA - 90,122 BM
- P7 ZÁMKOVÉ PALISÁDY, FARBA ČERVENÁ, 133x150x1000 MM, DRUH PREMAC - ZÁMKOVÉ PALISÁDY PR.15x100CM, DO BETÓNOVÉHO ZÁKLADU, OBVOD - 12,58 BM, CELKOVÝ POČET - 111 KS
- P8 CITY PALISÁDY, FARBA HNEDÁ, 120x165x400 MM, DRUH PREMAC - CITY PALISÁDY PR.120x165CM, DO BETÓNOVÉHO ZÁKLADU, CELKOVÁ DĹŽKA - 16,17 BM, CELKOVÝ POČET - 100 KS

### VEGETÁCIA

- ZELEN V EXIST. KVETINÁČOCH NA VYVÝŠENÝCH PREDSEDŇCH PODESTÁCH, LETNÉ OBD.: VZPRIAMENÉ MUŠKÁTY ZIMNÉ OBD.: PÔDA ZAZIMOVANÁ BOROVIC. KÓROU
- NAVRHOVANÝ VYVÝŠENÝ PALISÁDOVÝ ZÁHON - 1M MULČ - MORENÁ DREVŠTIEPKA - FARBA ZELENÁ, V CENTRE DREVINA Č.1 *Catalpa bignonioides 'Nana'* (1KS)
- RASTLÝ TERÉN - KRHOVÝ OTVOR V DLAŽBE, PRIEMER 1M, PRE NAVRHOVANÚ DREVINU Č.2 *Prunus fruticosa 'Nana'* (1KS)
- NAVRHOVANÁ MOBILNÁ ZELEN, BETÓNOVÉ KVETINÁČE 1000x1000x800 MM, TYP LABETEX-KVETINÁČ 141 MONTAS, POVRCH-VYMÝVANÝ BETÓN, OBJEM-1M<sup>3</sup>, MULČ-MORENÁ DREVŠTIEPKA, CELKOVÝ POČET: 9KS

### DREVINY

- NAVRHOVANÉ DREVINY - LISTNATÉ OPADAVÉ: KATALPA (*variant 1. Catalpa bignonioides 'Nana'* variant 2. *Pinus parviflora 'Glauca'*) NA KMIENKU 2,1M - 1KS
- VIŠŇA KROVITÁ (*lat. Prunus fruticosa 'Nana'*) NA KMIENKU 2,1M - 3KS
- HLOŠINA PICHĽAVÁ (*lat. Eleagnus pungens 'Aurea'*) NA KM. 2,1M-V KVETINÁČI - 1KS
- NAVRHOVANÉ KRY-STÁLOZELENÉ: PIERIS JAPONSKÝ 1 - 4KS (*lat. Pieris japonica 'Valley Rose'*)
- PIERIS JAPONSKÝ 2 - 2KS (*Pieris japonica 'Mountain Fire'*)
- ĽUBOVNÍK (*lat. Hypericum chinense*) - 2KS

### MOBILIÁR

- L1 - LAVIČKY - FARBA LAKOVANÉ DREVO, TYP MMCITÉ PORTIQOA-PQA151, 1820x650x770 MM - 28KS
- S1 - STOLÍČKY PRI PÓDIU - FARBA ČERVENÁ, ZELENÁ, ŽLTÁ, TYP PLASTOVÁ STOLÍČKA BUNNY, REMOS spol. s.r.o. KÓD PRODUKTU 55699 - SPOLU 62KS
- S2 - STOLÍČKY - HLINÍKOVÉ S POLYWOOD LAMELAMI, TYP DUBLINO - DL DECK, - 2KS
- S3 - PRACOVNÝ STŮL - FARBA LAKOVANÉ DREVO, TYP MMCITÉ VERA LV910, 1500x730x770 MM - 1KS
- S4 - SLNEČNÍK, FARBA napr. ŽLTÁ, TYP DAJAR - PATIO HLINÍKOVÝ ZÁHRADNÝ SLNEČNÍK, PRIEMER 3M
- Z1 - ZÁSTENA Z OCELOVEJ JOKLOVEJ KONŠTRUKCIE, OBKLAD OSB DOSKY S POVRCHOVOU ÚPRAVOU

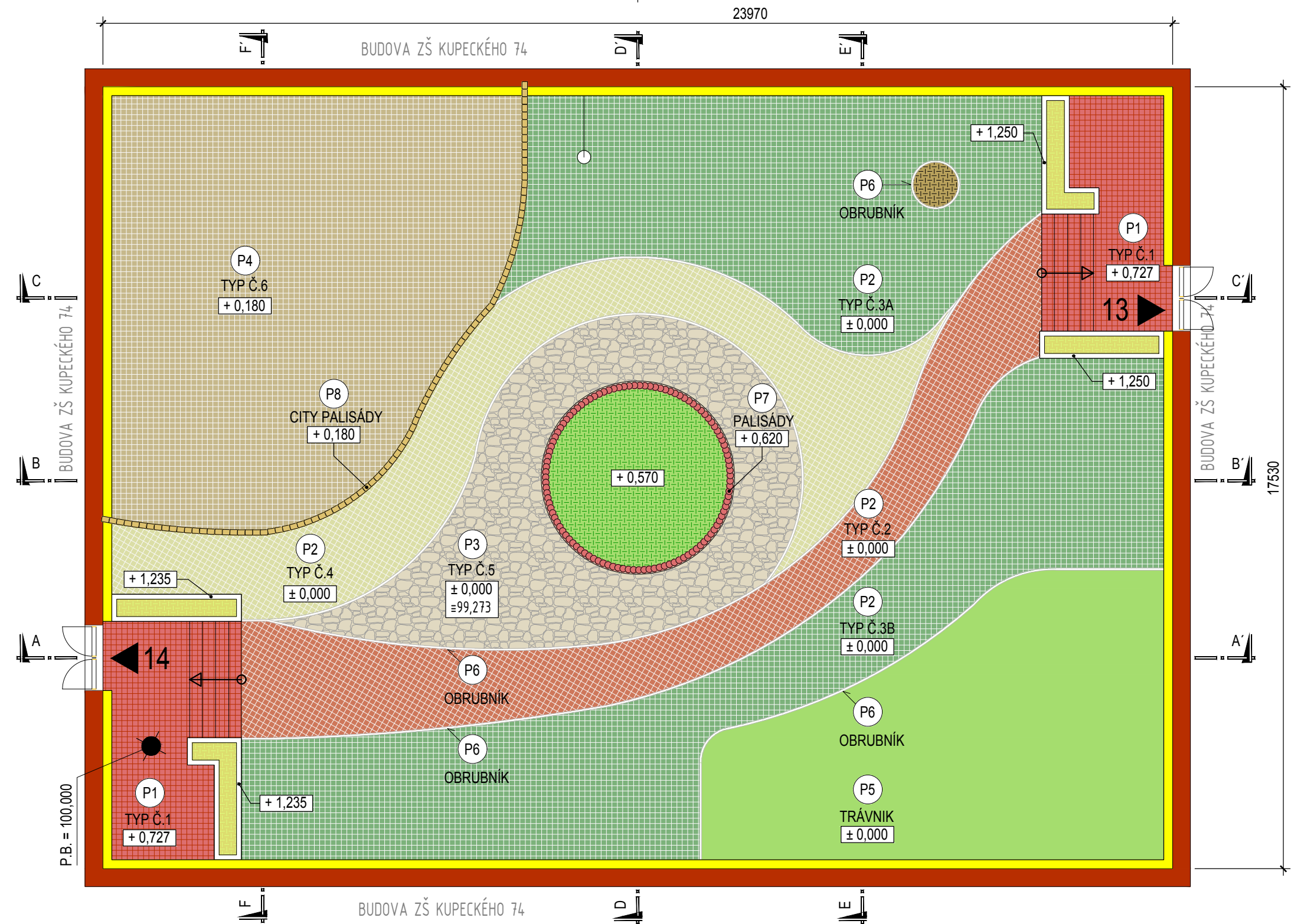
### SKLADBA PODLAHY

- PODROBNÝ POPIS SKLADBY DLAŽIEB, SA NACHÁDZA VO VÝKRESE Č. 3 : VÝKAZ PLŇCH A SKLADBA DLAŽIEB
- P1 P1 - KERAMICKÁ DLAŽBA
  - P2 P2 - ZÁMKOVÁ DLAŽBA DREWBET-SONATA
  - P3 P3 - ZÁMKOVÁ DLAŽBA PREMAC-POLIGONO
  - P4 P4 - VYVÝŠENÁ ZÁMKOVÁ DLAŽBA DREWBET-SONATA
  - P5 P5 - NÍZKO STRIHANÝ TRÁVNIK
  - P6 P6 - OBRUBNÍK SEMMELROCK-DUOFIX
  - P7 P7 - ZÁMKOVÉ PALISÁDY-PREMAC
  - P8 P8 - CITY PALISÁDY-PREMAC













P.B. PEVNÝ BOD - ÚROVEŇ NÁŠĽAPNEJ VRSTVY PREDSEDANEJ VONKAUŠEJ PODESTY  
P.B.= 100,000  
±0,00 ≈ 99,273

PROJEKT K OHLÁSENIU STAVBNÝCH ÚPRAV NENAHRÁDZA REALIZAČNÝ PROJEKT ANI  
DODÁVATEĽSKÚ DOKUMENTÁCIU

Stupeň proj. dok. : Projekt stavby k ohlášeniu stavebných úprav		
Autor	Inž.Arch.Vladimír Flaškár	
Zodpovedný projektant	Inž.Arch.Vladimír Flaškár	
Vypracoval	Inž.Arch.Vladimír Flaškár	
Stavebník:Mesto Pezinok, Radničné námestie 7, Pezinok 902 01	Dátum	9/2015
Názov a miesto stavby : <b>ÁTRIU M ZŠ KUPECKÉHO 74</b> - STAVEBNÉ ÚPRAVY PŇVODNEJ STAVBY Kupeckého ul. č.74, Pezinok, p.č.773/ 4 , KÚ Pezinok	Stupeň	P.S.
	Formát	3xA4
Obsah výkresu : <b>PŇDORYS NAVRHOVANÉHO RIEŠENIA</b>	Č.zákazky	25/2015
	Profesia	Stavebná časť
	Mierka :	M 1:100
		C.výkresu: <b>2</b>



## SPEVNENÉ PLOCHY

-  OBVODOVÉ MURIVO BUDOVY ZŠ KUPECKÉHO 74, HR. 400 MM
-  ZATEPLENIE BUDOVY ZŠ KUPECKÉHO 74, HR. 200 MM
-  P1 TYP Č.1 KERAMICKÁ MRAZUVZDORNÁ PROTIŠMYKOVÁ DLAŽBA, FARBA ČERVENÁ-TOTOŽNÁ ALEBO BLÍZKA FARBE DLAŽBY TYP Č.2, LEPEŇ NA PODKLADOVÝ BETÓN, DLAŽBA TYP Č.1 - 31 M<sup>2</sup>
-  P2 TYP Č.2 SPOJOVACÍ CHODNÍK - ZÁMKOVÁ DLAŽBA, FARBA ČERVENÁ, 118x118x80 MM, DRUH DREWBET-SONATA, UKLADANÁ POD UHLOM 45° OPROTI OBVODOVÝM STENÁM DLAŽBA TYP Č.2 - 34,63 M<sup>2</sup>
-  P2 TYP Č.3A a 3B ZÁMKOVÁ DLAŽBA, FARBA ZELEŇÁ, 118x118x80 MM, DRUH DREWBET-SONATA, UKLADANÁ ROVNOBEŽNE S VNÚTORŇMI OBVODOVÝMI MÚRMÍ ÁTRIA, DLAŽBA TYP Č.3A (52,92 M<sup>2</sup>) + Č.3B (65,11 M<sup>2</sup>) - DLAŽBA SPOLU 118,03 M<sup>2</sup>
-  P2 TYP Č.4 ZÁMKOVÁ DLAŽBA, FARBA OLIVOVÁ, 118x118x80 MM, DRUH DREWBET-SONATA DLAŽBA TYP Č.4 - 36,71 M<sup>2</sup>
-  P3 TYP Č.5 ZÁMKOVÁ DLAŽBA-IMITÁCIA PRÍR.KAMEŇA, FARBA PRÍRODNÁ BÉŽOVÁ, HR.80 MM, DRUH PREMAC-POLIGONO, MATERIÁL BETÓN, NA ZHUTENÝ TERÉN A ŠTRK.PODKLAD DLAŽBA TYP Č.5 - 38,59 M<sup>2</sup>
-  P4 TYP Č.6 PÓDIUM +0,180M (OD PODLAHY ÁTRIA VYVÝŠENÉ O 1 SCHOD - 180MM), MATERIÁL: ZÁMKOVÁ DLAŽBA, FARBA PIESKOVÁ, 118x118x80 MM, DRUH DREWBET-SONATA, ROZLOHA DLAŽBY - 80,24 M<sup>2</sup>
-  P5 TRÁVNIK NÍZKO STRIHANÝ TRÁVNIK, PARKOVÁ TRÁVNA ZMES DO POLOTIEŇA, TRÁVNIK - 54,32 M<sup>2</sup>
-  P6 BETÓNOVÝ OBRUBNÍK NA VYTVARANIE OBLÝCH LEMOV A OKRAJOV, FARBA ŠEDÁ, 250x94x60 MM, DRUH SEMMELROCK-DUOFIX, DO BETÓNOVÉHO ZÁKLADU, OBRUBNÍKY CELKOVÁ DĹŽKA - 90,122 BM
-  P7 ZÁMKOVÉ PALISÁDY, FARBA ČERVENÁ, 133x150x1000 MM, DRUH PREMAC - ZÁMKOVÉ PALISÁDY PR.15x100CM, DO BETÓNOVÉHO ZÁKLADU, OBVOD - 12,58 BM, CELKOVÝ POČET - 111 KS
-  P8 CITY PALISÁDY, FARBA HNEDÁ, 120x165x400 MM, DRUH PREMAC - CITY PALISÁDY PR.120x165CM, DO BETÓNOVÉHO ZÁKLADU, CELKOVÁ DĹŽKA - 16,17 BM, CELKOVÝ POČET - 100 KS

● P.B. PEVNÝ BOD - ÚROVEŇ NÁŠLAPNEJ VRSTVY PREDSEDANEJ VONKAUŠEJ PODESTY  
P.B.= 100,000  
±0,00 ≈ 99,273

PROJEKT K OHLÁSENIU STAVBNÝCH ÚPRAV NENAHRÁDZA REALIZAČNÝ PROJEKT ANI  
DODÁVATELSKÚ DOKUMENTÁCIU

Stupeň proj. dok. : Projekt stavby k ohlášeniu stavebných úprav		
Autor	Inž.Arch.Vladimír Flaškár	
Zodpovedný projektant	Inž.Arch.Vladimír Flaškár	
Vypracoval	Inž.Arch.Vladimír Flaškár	
Stavebník: Mesto Pezinok, Radničné námestie 7, Pezinok 902 01	Dátum	9/2015
Názov a miesto stavby : <b>ÁTRIUM ZŠ KUPECKÉHO 74</b> - STAVEBNÉ ÚPRAVY PÔVODNEJ STAVBY Kupeckého ul. č.74, Pezinok, p.č.773/ 4 , KÚ Pezinok	Stupeň	P.S.
	Formát	3xA4
Obsah výkresu : <b>VÝKAZ PLOCH A SKLADBA DLAŽIEB</b>	Č.zákazky	25/2015
	Profesia	Stavebná časť
Mierka :	M 1:100	Č.výkresu: <b>3</b>

### P1 SKLADBA PODLAHY- KERAMICKÁ DLAŽBA

PODLAHA - KERAMICKÁ DLAŽBA HR. 10 MM (PLOCHA 31 M<sup>2</sup>)  
BETÓNOVÁ MAZANINA-LEPIDLO, HR. 40 MM  
PÔVODNÁ BETÓNOVÁ KONŠTRUKCIA PREDSEDANEJ PODESTY SO SCHODISKOM  
RASTLÝ TERÉN  
PRED REALIZÁCIOU TREBA ODSTRÁNIŤ PÔVODNÚ KERAMICKÚ DLAŽBU  
S CEMENTOVÝM POTEROM

### P2 SKLADBA PODLAHY-ZÁMKOVÁ DLAŽBA DREWBET-SONATA

ZÁMKOVÁ DLAŽBA DREWBET-SONATA 118x118x80MM, TYP Č.2-4 (SPOLU 189,37 M<sup>2</sup>)  
NEZHUTNENÉ LÔŽKO-KAMENIVO FR. 4-8MM, HR. 50 MM, PO ULOŽENÍ ZVIBROVAŤ  
ZHUTNENÉ ZAROVNANÉ LÔŽKO-KAMENIVO FR. 0-16MM, HR. 150 MM  
ZHUTNENÁ NEZÁMRZNÁ NOSNÁ VRSTVA-ŠTRKODRVA FR. 0-32 MM, HR. 200MM  
POZDLŽ. SKLON MIN. .0,5%, PRIEČNY SKLON MIN. 2-3%  
RASTLÝ TERÉN

### P3 SKLADBA PODLAHY-ZÁM. DLAŽBA PREMAC-POLIGONO

ZÁM. DLAŽBA PREMAC-POLIGONO HR. 80MM, TYP Č.5 (PLOCHA 38,59 M<sup>2</sup>)  
NEZHUTNENÉ LÔŽKO-KAMENIVO FR. 4-8MM, HR. 50 MM, PO ULOŽENÍ ZVIBROVAŤ  
ZHUTNENÉ ZAROVNANÉ LÔŽKO-KAMENIVO FR. 0-16MM, HR. 150 MM  
ZHUTNENÁ NEZÁMRZNÁ NOSNÁ VRSTVA-ŠTRKODRVA FR. 0-32 MM, HR. 200MM  
POZDLŽ. SKLON MIN. .0,5%, PRIEČNY SKLON MIN. 2-3%  
RASTLÝ TERÉN

### P4 SKLADBA PODL.-VYVÝŠENÁ ZÁM.DLAŽBA DREWBET-SONATA

ZÁMKOVÁ DLAŽBA DREWBET-SONATA 118x118x80MM, TYP Č.6 (PLOCHA 80,24 M<sup>2</sup>)  
NEZHUTNENÉ LÔŽKO-KAMENIVO FR. 4-8MM, HR. 50 MM, PO ULOŽENÍ ZVIBROVAŤ  
ZHUTNENÉ ZAROVNANÉ LÔŽKO-KAMENIVO FR. 0-16MM, HR. 150 MM  
ZHUTNENÁ NEZÁMRZNÁ NOSNÁ VRSTVA-ŠTRKODRVA FR. 0-32 MM, HR. 380MM  
POZDLŽ. SKLON MIN. .0,5%, PRIEČNY SKLON MIN. 2-3%  
RASTLÝ TERÉN

### P5 NÍZKO STRIHANÝ TRÁVNIK

ZATRÁVNENIE - VÝSEV TRÁV.SEMENA, TYP PARKOVÁ ZMES DO  
POLOTIEŇA (PLOCHA 54,32 M<sup>2</sup>)  
PIESČITO-HLINITÁ, MIERNE KYSLÁ PÔDA HR. 20CM, OBJEM 10,864M<sup>3</sup>  
RASTLÝ TERÉN

### P6 SKLADBA OBRUBNÍKA-SEMMELROCK DUOFIX

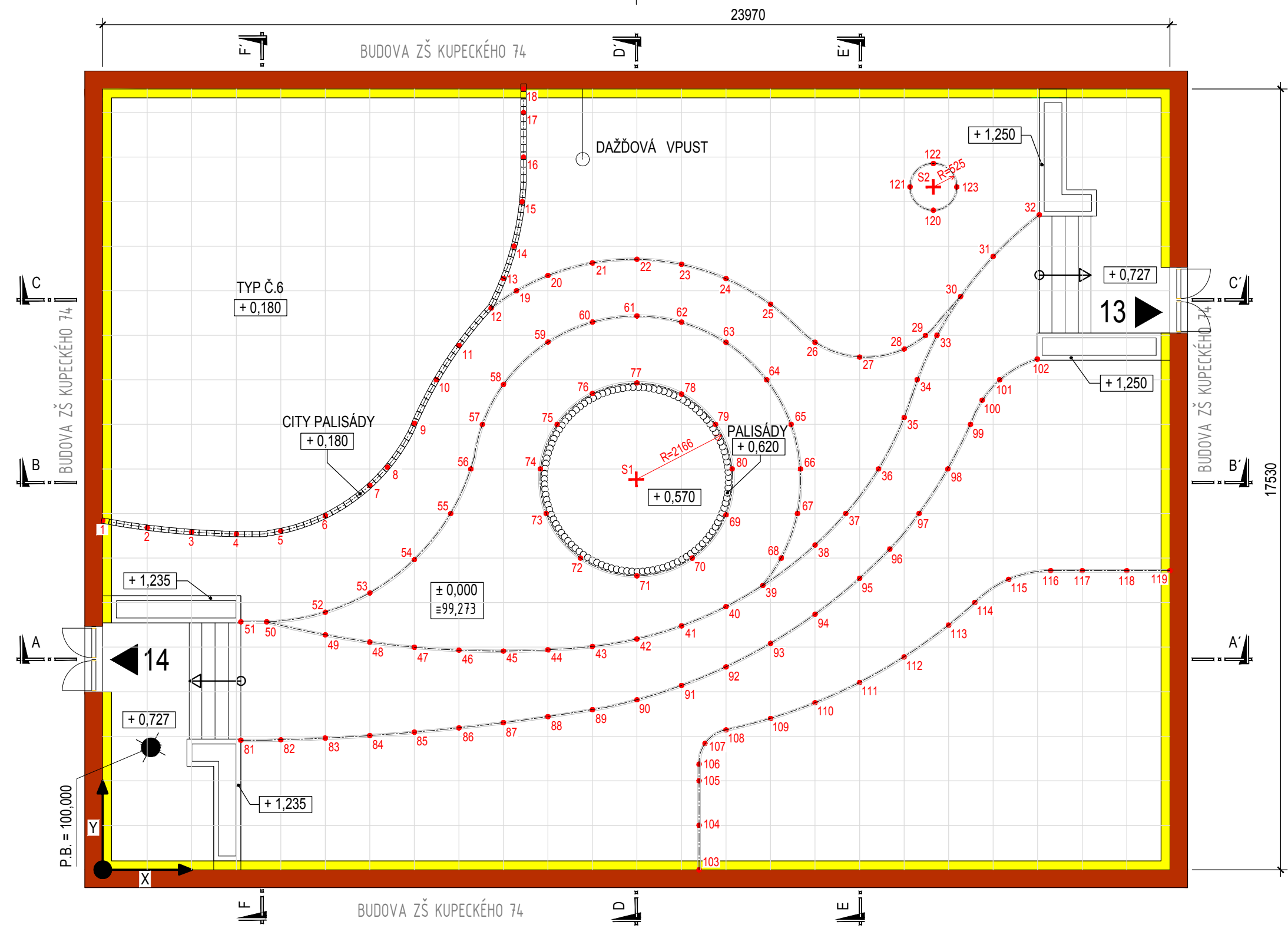
BETÓNOVÝ OBRUBNÍK SEMMELROCK DUOFIX 250x94x60 MM  
(CELKOVÁ DĹŽKA 90,122 BM)  
BETÓNOVÝ ZÁKLAD, PROSTÝ BETÓN TR. C20/25  
LÔŽKO ŠTRKODRVA FR. 0-32 MM, HR. 130 MM  
RASTLÝ TERÉN

### P7 SKLADBA ZÁMKOVÝCH PALISÁD-PREMAC

PREMAC-ZÁMKOVÉ PALISÁDY PR.15x100,  
150x133x1000 MM (OBVOD 12,58 BM, 111 KS)  
BETÓNOVÝ ZÁKLAD, PROSTÝ BETÓN TR. C20/25  
HYDROIZOLAČNÁ FÓLIA FATRAFOL P922  
FÓLIA PROTI PRERASTANIU KOREŇOV FIBERTEX ROOTSEAL  
LÔŽKO ŠTRKODRVA FR. 0-32 MM, HR. 200 MM  
RASTLÝ TERÉN

### P8 SKLADBA CITY PALISÁD-PREMAC

PREMAC-CITY PALISÁDY 120x165x400 MM  
(DĹŽKA 16,17 BM, 100 KS)  
BETÓNOVÝ ZÁKLAD, PROSTÝ BETÓN TR. C20/25  
LÔŽKO ŠTRKODRVA FR. 0-32 MM, HR. 200 MM  
RASTLÝ TERÉN



### LEGENDA

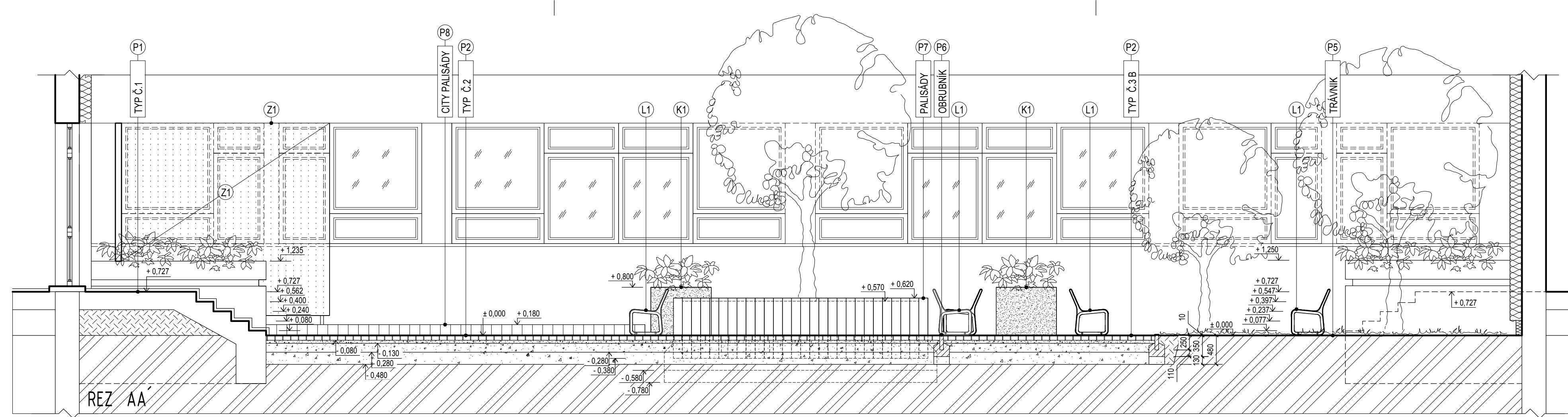
- OBVODOVÉ MURIVO BUDOVY ZŠ KUPECKÉHO 74, HR. 400 MM
- ZATEPLENIE BUDOVY ZŠ KUPECKÉHO 74, HR. 200 MM
- VYTÝČOVACIE BODY
- DEFINOVANIE VYTÝČOVACIEHO BODU = OS OBRUBNÍKA
- OS OBRUBNÍKA
- BETÓNOVÝ OBRUBNÍK SEMMELROCK-DUOFIX, 250x94x60 MM
- ZÁMKOVÉ PALISÁDY, FARBA ČERVENÁ, 133x150x1000 MM, DRUH PREMAC - ZÁMKOVÉ PALISÁDY PR.15x100CM, DO BETÓNOVÉHO ZÁKLADU, OBVOD 12,58 BM, CELKOVÝ POČET - 111 KS
- CITY PALISÁDY, FARBA HNEDÁ, 120x165x400 MM, DRUH PREMAC - CITY PALISÁDY PR.120x165CM, DO BETÓNOVÉHO ZÁKLADU, CELKOVÁ DĹŽKA - 16,17 BM, CELKOVÝ POČET - 100 KS

BOD	X (bm)	Y (bm)	BOD	X (bm)	Y (bm)	BOD	X (bm)	Y (bm)	BOD	X (bm)	Y (bm)	BOD	X (bm)	Y (bm)
1.	0	7.841	26.	16.000	11.841	51.	3.103	5.567	76.	11.000	10.694	101.	20.148	11.000
2.	1.000	7.683	27.	17.000	11.510	52.	5.000	5.784	77.	12.000	10.931	102.	20.990	11.466
3.	2.000	7.583	28.	18.000	11.692	53.	6.000	6.216	78.	13.000	10.678	103.	13.393	0
4.	3.000	7.539	29.	18.481	11.997	54.	7.000	6.966	79.	13.764	10.000	104.	13.393	1.000
5.	4.000	7.607	30.	19.268	12.867	55.	7.816	8.000	80.	14.138	9.000	105.	13.393	2.000
6.	5.000	7.950	31.	20.000	13.770	56.	8.268	9.000	81.	3.103	2.912	106.	13.393	2.373
7.	6.000	8.630	32.	21.036	14.703	57.	8.527	10.000	82.	4.000	2.920	107.	13.528	2.838
8.	6.391	9.039	33.	18.738	12.000	58.	9.000	10.898	83.	5.000	2.957	108.	14.000	3.141
9.	7.000	10.024	34.	18.294	11.000	59.	10.000	11.849	84.	6.000	3.014	109.	15.000	3.399
10.	7.497	10.11.000	35.	18.000	10.152	60.	11.000	12.298	85.	7.000	3.090	110.	16.000	3.750
11.	8.000	11.771	36.	17.427	9.000	61.	12.000	12.435	86.	8.000	3.187	111.	17.000	4.206
12.	8.724	12.611	37.	16.690	8.000	62.	13.000	12.295	87.	9.000	3.303	112.	18.000	4.779
13.	9.000	13.272	38.	16.000	7.291	63.	14.000	11.842	88.	10.000	3.440	113.	19.000	5.492
14.	9.2638	14.000	39.	14.825	6.383	64.	14.914	11.000	89.	11.000	3.597	114.	19.587	6.000
15.	9.420	15.000	40.	14.000	5.907	65.	15.463	10.000	90.	12.000	3.817	115.	20.348	6.521
16.	9.452	15.997	41.	13.000	5.476	66.	15.673	9.000	91.	13.000	4.138	116.	21.293	6.716
17.	9.452	16.997	42.	12.000	5.182	67.	15.605	8.000	92.	14.000	4.556	117.	22.000	6.715
18.	9.452	17.530	43.	11.000	5.013	68.	15.241	7.000	93.	15.000	5.084	118.	23.000	6.715
19.	9.294	12.997	44.	10.000	4.938	69.	14.000	7.971	94.	16.000	5.737	119.	0	6.715
20.	10.000	13.341	45.	9.000	4.910	70.	13.240	7.000	95.	17.000	6.543	120.	18.656	14.805
21.	11.000	13.625	46.	8.000	4.930	71.	12.000	6.600	96.	17.678	7.198	121.	18.131	15.330
22.	12.000	13.706	47.	7.000	4.997	72.	10.730	7.000	97.	18.337	8.000	122.	18.656	15.855
23.	13.000	13.593	48.	6.000	5.111	73.	9.959	8.000	98.	18.982	9.000	123.	19.181	15.330
24.	14.000	13.272	49.	5.000	5.275	74.	9.832	9.000	99.	19.490	10.000	S1	11.985	8.765
25.	15.000	12.696	50.	3.682	5.567	75.	10.206	10.000	100.	19.755	10.542	S2	18.656	15.330

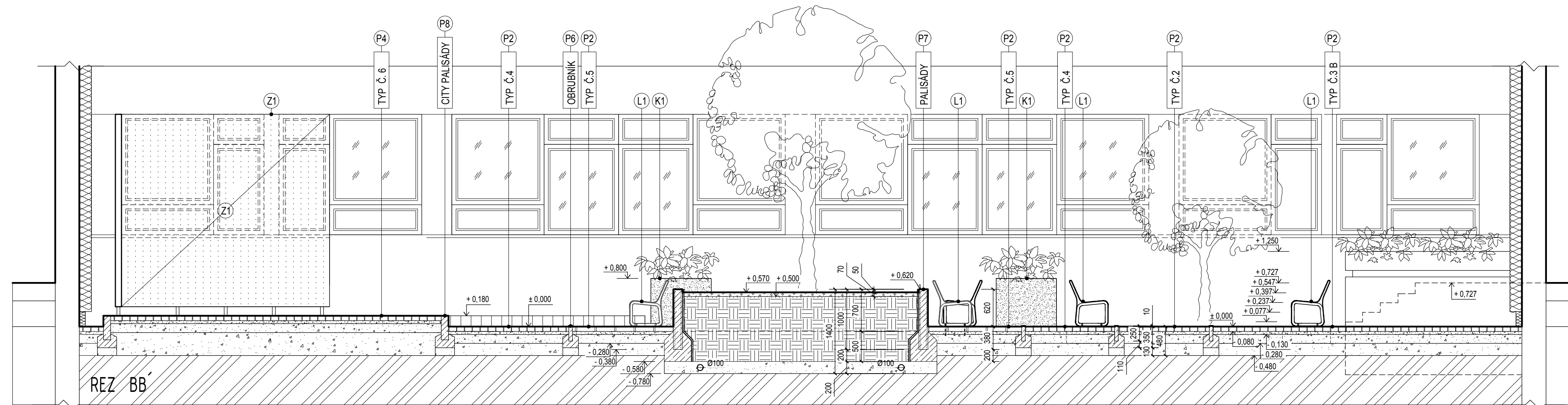
● P.B. PEVNÝ BOD – ÚROVEŇ NÁŠLAPNEJ VRSTVY PREDRADENEJ VONKAJŠEJ PODESTY  
 P.B.= 100,000  
 ±0,00 ≈ 99,273

PROJEKT K OHLÁSENIU STAVBNÝCH ÚPRAV NENAHRÁDZA REALIZAČNÝ PROJEKT ANI  
 DODÁVATELSKÚ DOKUMENTÁCIU

Stupeň proj. dok. : Projekt stavby k ohláseniu stavebných úprav		
Autor	Inž.Arch.Vladimír Flaškár	
Zodpovedný projektant	Inž.Arch.Vladimír Flaškár	
Vypracoval	Inž.Arch.Vladimír Flaškár	
Stavebník:Mesto Pezinok, Radničné námestie 7, Pezinok 902 01	Dátum	9/2015 Sada:
Názov a miesto stavby :	Stupeň	P.S.
<b>ÁTRIUM ZŠ KUPECKÉHO 74</b>	Formát	3x4
- STAVEBNÉ ÚPRAVY PŮVODNEJ STAVBY	Č.zákazky	25/2015
Kupeckého ul. č.74, Pezinok, p.č.773/ 4 , KÚ Pezinok	Profesia	Stavebná časť
Obsah výkresu :	Mierka :	Č.výkresu:
<b>VYTÝČOVACÍ VÝKRES SPEVNENÝCH PLÔCH</b>	M 1:100	<b>4</b>



REZ AA



REZ BB

**P1 SKLADBA PODLAHY- KERAMICKÁ DLAŽBA**

PODLAHA – KERAMICKÁ DLAŽBA HR. 10 MM (PLOCHA 31 M<sup>2</sup>)  
 BETONOVÁ MAZANINA–LEPIDLO, HR. 40 MM  
 PŮVODNÁ BETONOVÁ KONŠTRUKCIA PŘEDSADENEJ PODESTY SO SCHODISKOM  
 RASTLÝ TERÉN  
 PŘED REALIZÁCIOU TREBA ODSTRÁNIŤ PŮVODNÚ KERAMICKÚ DLAŽBU S CEMENTOVÝM POTEROM

**P2 SKLADBA PODLAHY-ZÁMKOVÁ DLAŽBA DREW BET-SONATA**

ZÁMKOVÁ DLAŽBA DREW BET-SONATA 118X118X80MM, TYP Č.2-4 (SPOLU 189,37 M<sup>2</sup>)  
 NEZHUTNENÉ LŮŽKO–KAMENIVO FR. 4–8MM, HR. 50 MM, PO ULOŽENÍ ZVIBROVAŤ  
 ZHUTNENÉ ZAROVNANÉ LŮŽKO–KAMENIVO FR. 0–16MM, HR. 150 MM  
 ZHUTNENÁ NEZÁMRZNÁ NOSNÁ VRSTVA–ŠTRKODRVA FR. 0–32 MM, HR. 200MM  
 POZDLŽ. SKLON MIN. .0,5%, PŘÍČNÝ SKLON MIN. 2–3%  
 RASTLÝ TERÉN

**P3 SKLADBA PODLAHY-ZÁM. DLAŽBA PREMAC-POLIGONO**

ZÁM. DLAŽBA PREMAC–POLIGONO HR. 80MM, TYP Č.5 (PLOCHA 38,59 M<sup>2</sup>)  
 NEZHUTNENÉ LŮŽKO–KAMENIVO FR. 4–8MM, HR. 50 MM, PO ULOŽENÍ ZVIBROVAŤ  
 ZHUTNENÉ ZAROVNANÉ LŮŽKO–KAMENIVO FR. 0–16MM, HR. 150 MM  
 ZHUT. NEZÁMRZNÁ NOSNÁ VRSTVA–ŠTRKODRVA FR. 0–32 MM, HR. 200MM  
 POZDLŽ. SKLON MIN. .0,5%, PŘÍČNÝ SKLON MIN. 2–3%  
 RASTLÝ TERÉN

**P4 SKLADBA PODL.-VYVÝŠENÁ ZÁM. DLAŽBA DREW BET-SONATA**

ZÁMKOVÁ DLAŽBA DREW BET-SONATA 118X118X80MM, TYP Č.6 (PLOCHA 80,24 M<sup>2</sup>)  
 NEZHUTNENÉ LŮŽKO–KAMENIVO FR. 4–8MM, HR. 50 MM, PO ULOŽENÍ ZVIBROVAŤ  
 ZHUTNENÉ ZAROVNANÉ LŮŽKO–KAMENIVO FR. 0–16MM, HR. 150 MM  
 ZHUTNENÁ NEZÁMRZNÁ NOSNÁ VRSTVA–ŠTRKODRVA FR. 0–32 MM, HR. 380MM  
 POZDLŽ. SKLON MIN. .0,5%, PŘÍČNÝ SKLON MIN. 2–3%  
 RASTLÝ TERÉN

**P5 NÍZKO STRIHANÝ TRÁVNÍK**

ZATRÁVNENIE – VÝSEV TRÁV.SEMENA,  
 TYP PARKOVÁ ZMES DO POLOTIEŇA  
 (PLOCHA 54,32 M<sup>2</sup>)  
 PIESČITO–HLINITÁ, MIERNE KYSLÁ PŮDA  
 HR. 20CM, OBJEM 10,864M<sup>3</sup>  
 RASTLÝ TERÉN

**P7 SKLADBA ZÁMKOVÝCH PALISÁD-PREMAC**

PREMAC–ZÁMKOVÉ PALISÁDY PR.15X100,  
 150X133X1000 MM (OBVOD 12,58 BM, 111 KS)  
 BETONOVÝ ZÁKLAD, PROSTÝ BETÓN TR. C20/25  
 HYDROIZOLAČNÁ FÓLIA FATRAFOL P922  
 FÓLIA PROTI PRERAST. KOREŇOV FIBERTEX ROOTSEAL  
 LŮŽKO ŠTRKODRVA FR. 0–32 MM, HR. 200 MM  
 RASTLÝ TERÉN

**P6 SKLADBA OBRUBNÍKA SEMMELROCK-DUOFIX**

BETONOVÝ OBRUBNÍK SEMMELROCK–  
 –DUOFIX 250x94x60 MM  
 (CELKOVÁ DLŽKA 90,122 BM)  
 BETONOVÝ ZÁKLAD,  
 PROSTÝ BETÓN TR. C20/25  
 LŮŽKO ŠTRKODRVA, FR.0–32MM, HR.130MM  
 RASTLÝ TERÉN

**P8 SKLADBA CITY PALISÁD-PREMAC**

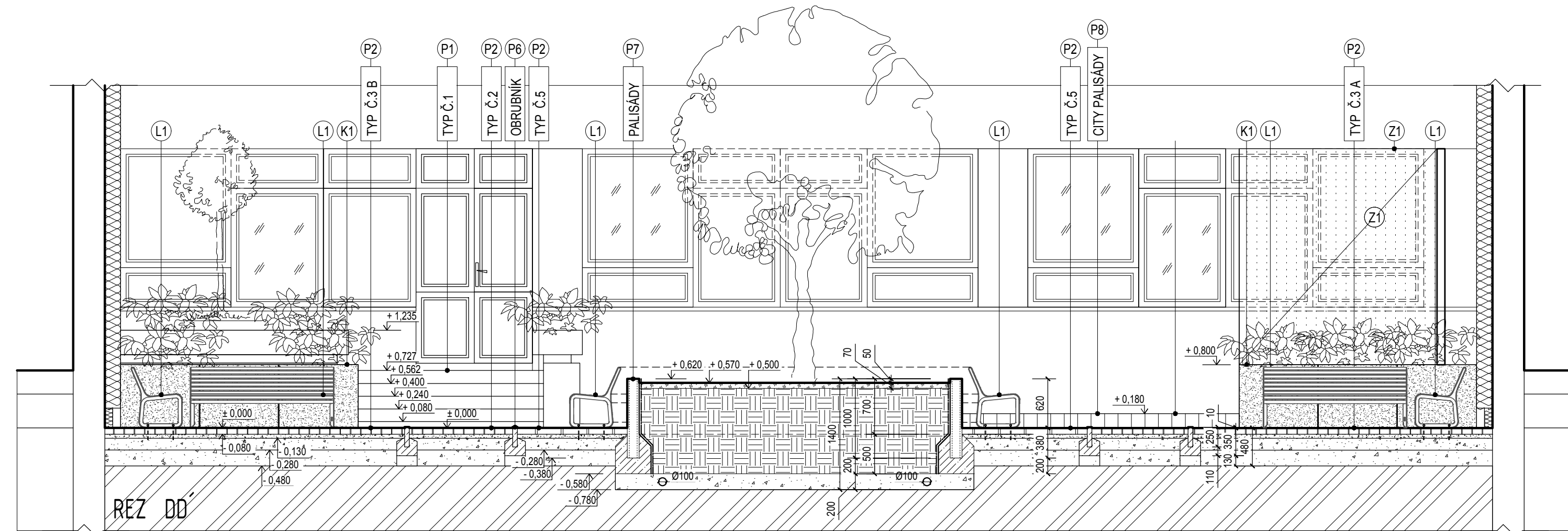
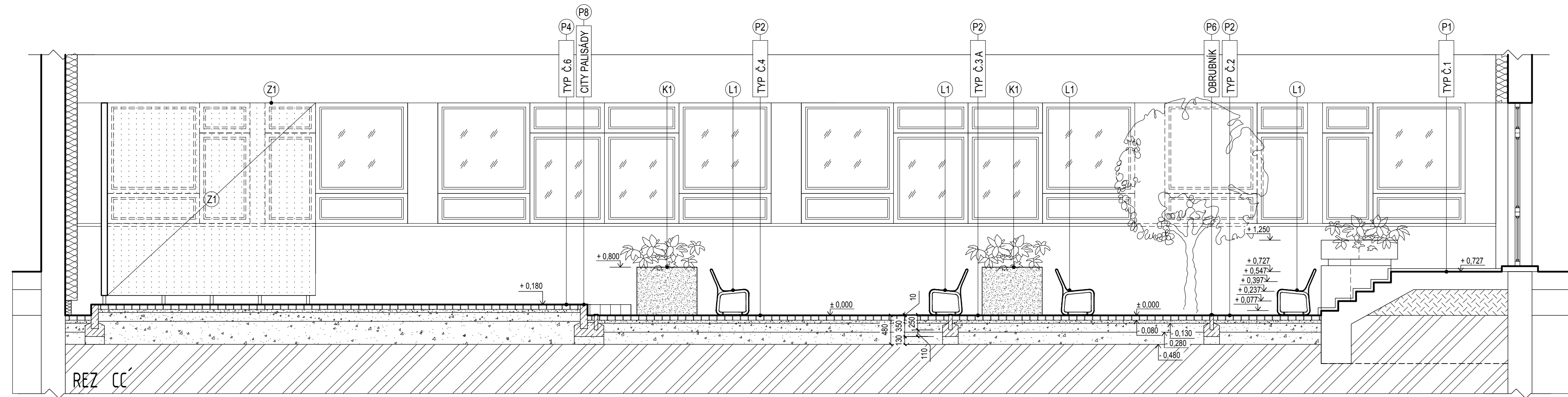
PREMAC–CITY PALISÁDY, 120X165X400 MM,  
 (DLŽKA 16,17 BM, 100 KS)  
 BETONOVÝ ZÁKLAD, PROSTÝ BETÓN TR. C20/25  
 LŮŽKO ŠTRKODRVA FR. 0–32 MM, HR. 200 MM  
 RASTLÝ TERÉN

**LEGENDA MATERIÁLŮV :**

P1		KERAMICKÁ MRAZUVZDORNÁ PROTIŠMYKOVÁ DLAŽBA, TYP Č.1 – 31 M <sup>2</sup> NA MALTU VÁPENOCEMENTOVÚ MVC 2,5
P2		ZÁMKOVÁ DLAŽBA DREW BET–SONATA 118X118X80MM, TYP Č. 2–4, SPOLU – 189,37 M <sup>2</sup> NA ZHUTNENÉ LŮŽKO S MIN. POZDLŽNÝM SKLONOM 0,5% A MIN. PŘÍČNÝM SKLONOM 2–3%
P3		ZÁMKOVÁ DLAŽBA PREMAC–POLIGONO IMITÁCIA PRÍR. KAMEŇA, HR. 80 MM MATERIÁL BETÓN, TYP Č.5 – 38,59 M <sup>2</sup>
P4		ZÁMKOVÁ DLAŽBA DREW BET–SONATA 118X118X80MM, TYP Č.6, SPOLU – 80,24 M <sup>2</sup> NA ZHUT. LŮŽKO S MIN. POZDLŽ. SKLONOM 0,5% A MIN. PŘÍČNÝM SKLONOM 2–3%
		PROSTÝ BETÓN TR. C20/25
		MULČOVACIA KÓRA, TYP AGRO, HR. 70 MM, OBJEM 1,032M <sup>3</sup>
		SUBSTRÁT OBOHATENÝ O ŽIVINY, OBJEM 15,918 M <sup>3</sup>
		NEZHUTNENÉ LŮŽKO–KAMENIVO FR. 4–8MM, HR. 50 MM
		ZHUTNENÉ LŮŽKO–ŠTRKODRVA FR. 0–16MM, HR. 150 MM
		ZHUTNENÁ NEZÁMRZNÁ NOSNÁ VRSTVA–ŠTRKODRVA fr. 0–32MM, HR. 200MM, POZDLŽ. SKLON MIN. 0,5%, PŘÍČNÝ SKLON MIN. 2–3%
		ZÁSYP Z PŮVODNEJ ZEMINY ZHUTNENÝ NA 0,25 MPa
		RASTLÝ TERÉN

PROJEKT K OHLÁŠENIU STAVBNÝCH ÚPRAV NENAHRÁDZA REALIZAČNÝ PROJEKT ANI  
 DODÁVATELSKÚ DOKUMENTÁCIU

Stupeň proj. dok. : Projekt stavby k ohlášení stavebných úprav		Dátum		9/2015	Sada:
Autor	Ing. Arch. Vladimír Flaškár	Stupeň	P.S.		
Zodpovedný projektant	Ing. Arch. Vladimír Flaškár	Formát	5x4		
Vypracoval	Ing. Arch. Vladimír Flaškár	Č. zákazky	25/2015		
Stavebník: Mesto Pezínok, Radničné námestie 7, Pezínok 902 01		Profesia	Stavebná časť		
Název a miesto stavby : <b>ÁTRIUM ZŠ KUPECKÉHO 74</b> - STAVEBNÉ ÚPRAVY PŮVODNEJ STAVBY Kupeckého ul. č.74, Pezínok, p.č.773/ 4 , KÚ Pezínok		Mierka :	C. výkresu: 5		
Obsah výkresu : <b>REZ AA' , REZ BB'</b>		M 1:50			



### P1 SKLADBA PODLAHY- KERAMICKÁ DLAŽBA

- PODLAHA – KERAMICKÁ DLAŽBA HR. 10 MM (PLOCHA 31 M<sup>2</sup>)
- BETONOVÁ MAZANINA–LEPIDLO, HR. 40 MM
- PŔVODNÁ BETONOVÁ KONŠTRUKCIA PŘESADENEJ PODESTY SO SCHODISKOM
- RAS TLÝ TERÉN
- PŘED REALIZÁCIU TREBA ODSTRÁNIŤ PŔVODNÚ KERAMICKÚ DLAŽBU S CEMENTOVÝM POTEROM

### P2 SKLADBA PODLAHY-ZÁMKOVÁ DLAŽBA DREW BET-SONATA

- ZÁMKOVÁ DLAŽBA DREW BET-SONATA 118X118X80MM, TYP Č.2-4 (SPOLU 189,37 M<sup>2</sup>)
- NEZHUTNENÉ LŔŽKO–KAMENIVO FR. 4–8MM, HR. 50 MM, PO ULOŽENÍ ZVIBROVAŤ
- ZHUTNENÉ ZAROVNANÉ LŔŽKO–KAMENIVO FR. 0–16MM, HR. 150 MM
- ZHUTNENÁ NEZÁMRZNÁ NOSNÁ VRSTVA–ŠTRKODRVA FR. 0–32 MM, HR. 200MM
- POZDLŽ. SKLON MIN. .0,5%, PŘIEČNY SKLON MIN. 2–3%
- RAS TLÝ TERÉN

### P3 SKLADBA PODLAHY-ZÁM. DLAŽBA PREMAC-POLIGONO

- ZÁM. DLAŽBA PREMAC–POLIGONO HR. 80MM, TYP Č.5 (PLOCHA 38,59 M<sup>2</sup>)
- NEZHUTNENÉ LŔŽKO–KAMENIVO FR. 4–8MM, HR. 50 MM, PO ULOŽENÍ ZVIBROVAŤ
- ZHUTNENÉ ZAROVNANÉ LŔŽKO–KAMENIVO FR. 0–16MM, HR. 150 MM
- ZHUT. NEZÁMRZNÁ NOSNÁ VRSTVA–ŠTRKODRVA FR. 0–32 MM, HR. 200MM
- POZDLŽ. SKLON MIN. .0,5%, PŘIEČNY SKLON MIN. 2–3%
- RAS TLÝ TERÉN

### P4 SKLADBA PODL.-VYVÝŠENÁ ZÁM. DLAŽBA DREW BET-SONATA

- ZÁMKOVÁ DLAŽBA DREW BET-SONATA 118X118X80MM, TYP Č.6 (PLOCHA 80,24 M<sup>2</sup>)
- NEZHUTNENÉ LŔŽKO–KAMENIVO FR. 4–8MM, HR. 50 MM, PO ULOŽENÍ ZVIBROVAŤ
- ZHUTNENÉ ZAROVNANÉ LŔŽKO–KAMENIVO FR. 0–16MM, HR. 150 MM
- ZHUTNENÁ NEZÁMRZNÁ NOSNÁ VRSTVA–ŠTRKODRVA FR. 0–32 MM, HR. 380MM
- POZDLŽ. SKLON MIN. .0,5%, PŘIEČNY SKLON MIN. 2–3%
- RAS TLÝ TERÉN

### P5 NÍZKO STRIHANÝ TRÁVNÍK

- ZATRÁVNENIE – VÝSEV TRÁV.SEMENA, TYP PARKOVÁ ZMES DO POLOTIENĀ (PLOCHA 54,32 M<sup>2</sup>)
- PIESČITO–HLINITÁ, MIERNE KYSLÁ PŔDA HR. 20CM, OBJEM 10,864M<sup>3</sup>
- RAS TLÝ TERÉN

### P7 SKLADBA ZÁMKOVÝCH PALISÁD-PREMAC

- PREMAC–ZÁMKOVÉ PALISÁDY PR.15X100, 150X133X1000 MM (OBVOD 12,58 BM, 111 KS)
- BETONOVÝ ZÁKLAD, PROSTÝ BETÓN TR. C20/25
- HYDROIZOLAČNÁ FŔLIA FATRAFOL P922
- FŔLIA PROTI PRERAST. KŔREŔOV FIBERTEX ROOTSEAL
- LŔŽKO ŠTRKODRVA FR. 0–32 MM, HR. 200 MM
- RAS TLÝ TERÉN

### P6 SKLADBA OBRUBNÍKA SEMMELROCK-DUOFIX

- BETONOVÝ OBRUBNÍK SEMMELROCK–DUOFIX 250x94x60 MM (CELKOVÁ DLŽKA 90,122 BM)
- BETONOVÝ ZÁKLAD, PROSTÝ BETÓN TR. C20/25
- LŔŽKO ŠTRKODRVA, FR.0–32MM, HR.130MM
- RAS TLÝ TERÉN

### P8 SKLADBA CITY PALISÁD-PREMAC

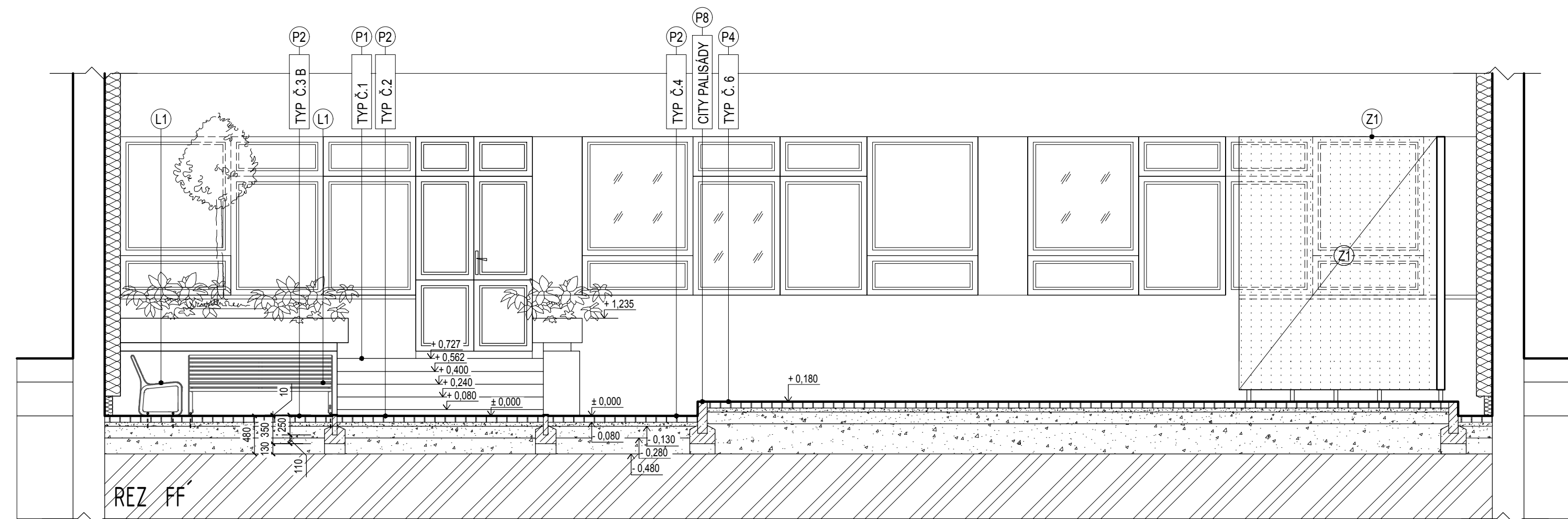
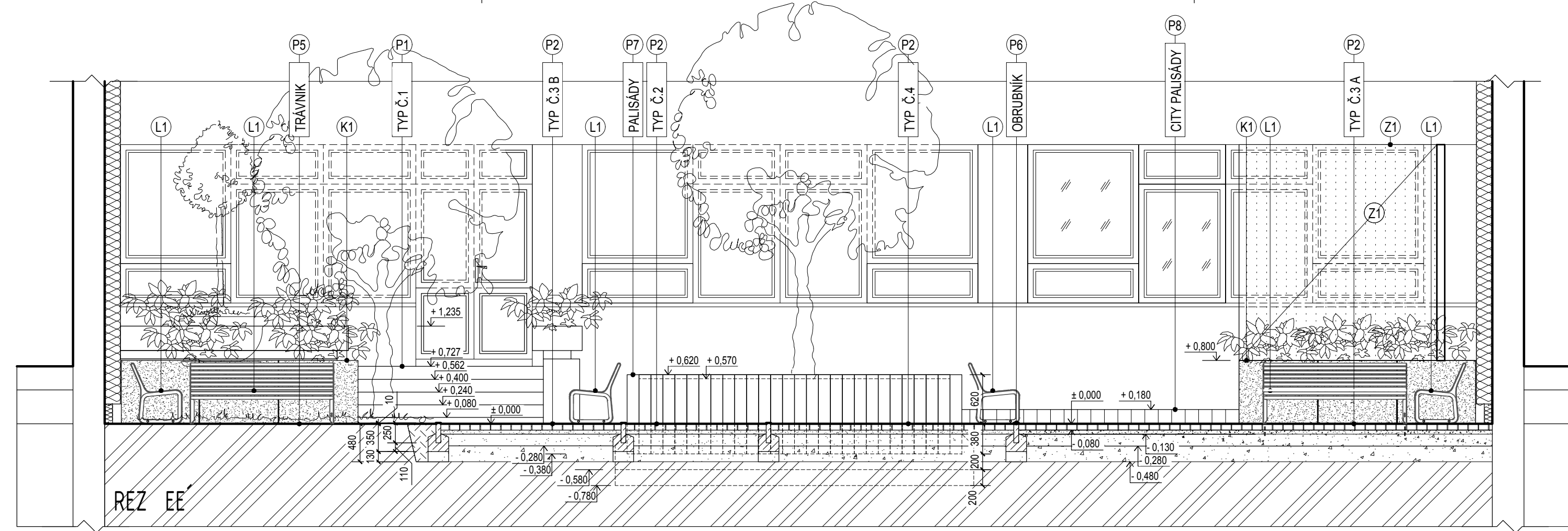
- PREMAC–CITY PALISÁDY, 120X165X400 MM, (DLŽKA 16,17 BM, 100 KS)
- BETONOVÝ ZÁKLAD, PROSTÝ BETÓN TR. C20/25
- LŔŽKO ŠTRKODRVA FR. 0–32 MM, HR. 200 MM
- RAS TLÝ TERÉN

### LEGENDA MATERIÁLOV :

P1		KERAMICKÁ MRAZUVZDORNÁ PROTIŠMYKOVÁ DLAŽBA, TYP Č.1 – 31 M <sup>2</sup> NA MALTU VÁPENOCEMENTOVÚ MVC 2,5
P2		ZÁMKOVÁ DLAŽBA DREW BET–SONATA 118X118X80MM, TYP Č. 2–4, SPOLU – 1839,37 M <sup>2</sup> NA ZHUTNENÉ LŔŽKO S MIN. POZDLŽNYM SKLONOM 0,5% A MIN. PŘIEČNYM SKLONOM 2–3%
P3		ZÁMKOVÁ DLAŽBA PREMAC–POLIGONO IMITÁCIA PŘÍR. KAMEŔA, HR. 80 MM MATERIÁL BETÓN, TYP Č.5 – 38,59 M <sup>2</sup>
P4		ZÁMKOVÁ DLAŽBA DREW BET–SONATA 118X118X80MM, TYP Č.6, SPOLU – 80,24 M <sup>2</sup> NA ZHUT. LŔŽKO S MIN. POZDLŽ. SKLONOM 0,5% A MIN. PŘIEČNYM SKLONOM 2–3%
		PROSTÝ BETÓN TR. C20/25
		MULČOVACIA KŔRA, TYP AGRO, HR. 70 MM, OBJEM 1,032M <sup>3</sup>
		SUBSTRÁT OBOHATENÝ O ŽIVINY, OBJEM 15,918 M <sup>3</sup>
		NEZHUTNENÉ LŔŽKO–KAMENIVO FR. 4–8MM, HR. 50 MM
		ZHUTNENÉ LŔŽKO–ŠTRKODRVA FR. 0–16MM, HR. 150 MM
		ZHUTNENÁ NEZÁMRZNÁ NOSNÁ VRSTVA–ŠTRKODRVA fr. 0–32MM, HR. 200MM, POZDLŽ. SKLON MIN. 0,5%, PŘIEČNY SKLON MIN. 2–3%
		ZÁSYP Z PŔVODNEJ ZEMINY ZHUTNENÝ NA 0,25 MPa
		RAS TLÝ TERÉN

PROJEKT K OHLÁSENIU STAVBENÝCH ÚPRAV NENAHRÁDZA REALIZAČNÝ PROJEKT ANI DODÁVATELSKÚ DOKUMENTÁCIU

Stupeň proj. dok. : Projekt stavby k ohlášení stavebných úprav		
Autor	Inž.Arch.Vladimír Flaškár	
Zodpovedný projektant	Inž.Arch.Vladimír Flaškár	
Vypracoval	Inž.Arch.Vladimír Flaškár	
Stavebník: Mesto Pezínok, Radničné námestie 7, Pezínok 902 01	Dátum	9/2015 Sada:
Názov a miesto stavby :	Stupeň	P.S.
<b>ÁTRIUM ZŠ KUPECKÉHO 74</b>	Formát	5x4
- STAVEBNÉ ÚPRAVY PŔVODNEJ STAVBY	Č.zákazky	25/2015
Kupeckého ul. č.74, Pezínok, p.č.773/ 4 , KÚ Pezínok	Profesia	Stavebná časť
Obsah výkresu :	Mierka :	C.výkresu: 6
<b>REZ CC' , REZ DD'</b>	M 1:50	



### P1 SKLADBA PODLAHY- KERAMICKÁ DLAŽBA

- PODLAHA – KERAMICKÁ DLAŽBA HR. 10 MM (PLOCHA 31 M<sup>2</sup>)
- BETONOVÁ MAZANINA–LEPIDLO, HR. 40 MM
- PŮVODNÁ BETONOVÁ KONŠTRUKCIA PŘEDSADENEJ PODESTY SO SCHODISKOM
- RAS TLÝ TERÉN
- PRED REALIZÁCIU TREBA ODSTRÁNIŤ PŮVODNÚ KERAMICKÚ DLAŽBU S CEMENTOVÝM POTEROM

### P2 SKLADBA PODLAHY-ZÁMKOVÁ DLAŽBA DREWBET-SONATA

- ZÁMKOVÁ DLAŽBA DREWBET-SONATA 118X118X80MM, TYP Č.2-4 (SPOLU 189,37 M<sup>2</sup>)
- NEZHUTNENÉ LŮŽKO–KAMENIVO FR. 4–8MM, HR. 50 MM, PO ULOŽENÍ ZVIBROVAŤ
- ZHUTNENÉ ZAROVNANÉ LŮŽKO–KAMENIVO FR. 0–16MM, HR. 150 MM
- ZHUTNENÁ NEZÁMRZNÁ NOSNÁ VRSTVA–ŠTRKODRVA FR. 0–32 MM, HR. 200MM
- POZDLŽ. SKLON MIN. .0,5%, PRIEČNY SKLON MIN. 2–3%
- RAS TLÝ TERÉN

### P3 SKLADBA PODLAHY-ZÁM. DLAŽBA PREMAC-POLIGONO

- ZÁM. DLAŽBA PREMAC–POLIGONO HR. 80MM, TYP Č.5 (PLOCHA 38,59 M<sup>2</sup>)
- NEZHUTNENÉ LŮŽKO–KAMENIVO FR. 4–8MM, HR. 50 MM, PO ULOŽENÍ ZVIBROVAŤ
- ZHUTNENÉ ZAROVNANÉ LŮŽKO–KAMENIVO FR. 0–16MM, HR. 150 MM
- ZHUT. NEZÁMRZNÁ NOSNÁ VRSTVA–ŠTRKODRVA FR. 0–32 MM, HR. 200MM
- POZDLŽ. SKLON MIN. .0,5%, PRIEČNY SKLON MIN. 2–3%
- RAS TLÝ TERÉN

### P4 SKLADBA PODL.-VYVÝŠENÁ ZÁM.DLAŽBA DREWBET-SONATA

- ZÁMKOVÁ DLAŽBA DREWBET-SONATA 118X118X80MM, TYP Č.6 (PLOCHA 80,24 M<sup>2</sup>)
- NEZHUTNENÉ LŮŽKO–KAMENIVO FR. 4–8MM, HR. 50 MM, PO ULOŽENÍ ZVIBROVAŤ
- ZHUTNENÉ ZAROVNANÉ LŮŽKO–KAMENIVO FR. 0–16MM, HR. 150 MM
- ZHUTNENÁ NEZÁMRZNÁ NOSNÁ VRSTVA–ŠTRKODRVA FR. 0–32 MM, HR. 380MM
- POZDLŽ. SKLON MIN. .0,5%, PRIEČNY SKLON MIN. 2–3%
- RAS TLÝ TERÉN

### P5 NÍZKO STRIHANÝ TRÁVNÍK

- ZATRÁVNENIE – VÝSEV TRÁV.SEMENA, TYP PARKOVÁ ZMES DO POLOTIEŇA (PLOCHA 54,32 M<sup>2</sup>)
- PIESČITO–HLINITÁ, MIERNE KYSLÁ PŮDA HR. 20CM, OBJEM 10,864M<sup>3</sup>
- RAS TLÝ TERÉN

### P7 SKLADBA ZÁMKOVÝCH PALISÁD-PREMAC

- PREMAC–ZÁMKOVÉ PALISÁDY PR.15X100, 150X133X1000 MM (OBVOD 12,58 BM, 111 KS)
- BETONOVÝ ZÁKLAD, PROSTÝ BETÓN TR. C20/25
- HYDROIZOLAČNÁ FÓLIA FATRAFOL P922
- FÓLIA PROTI PRERAST. KOREŇOV FIBERTEX ROOTSEAL
- LŮŽKO ŠTRKODRVA FR. 0–32 MM, HR. 200 MM
- RAS TLÝ TERÉN

### P6 SKLADBA OBRUBNÍKA SEMMELROCK-DUOFIX

- BETONOVÝ OBRUBNÍK SEMMELROCK–DUOFIX 250x94x60 MM (CELKOVÁ DLŽKA 90,122 BM)
- BETONOVÝ ZÁKLAD, PROSTÝ BETÓN TR. C20/25
- LŮŽKO ŠTRKODRVA, FR.0–32MM, HR.130MM
- RAS TLÝ TERÉN

### P8 SKLADBA CITY PALISÁD-PREMAC

- PREMAC–CITY PALISÁDY, 120X165X400 MM, (DLŽKA 16,17 BM, 100 KS)
- BETONOVÝ ZÁKLAD, PROSTÝ BETÓN TR. C20/25
- LŮŽKO ŠTRKODRVA FR. 0–32 MM, HR. 200 MM
- RAS TLÝ TERÉN

### LEGENDA MATERIÁLOV :

- P1 KERAMICKÁ MRAZUZDORNÁ PROTIŠMYKOVÁ DLAŽBA, TYP Č.1 – 31 M<sup>2</sup> NA MALTU VÁPENOCEMENTOVÚ MVC 2,5
- P2 ZÁMKOVÁ DLAŽBA DREWBET–SONATA 118X118X80MM, TYP Č. 2–4, SPOLU – 189,37 M<sup>2</sup> NA ZHUTNENÉ LŮŽKO S MIN. POZDLŽNYM SKLONOM 0,5% A MIN. PRIEČNYM SKLONOM 2–3%
- P3 ZÁMKOVÁ DLAŽBA PREMAC–POLIGONO IMITÁCIA PRÍR. KAMEŇA, HR. 80 MM MATERIÁL BETÓN, TYP Č.5 – 38,59 M<sup>2</sup>
- P4 ZÁMKOVÁ DLAŽBA DREWBET–SONATA 118X118X80MM, TYP Č.6, SPOLU – 80,24 M<sup>2</sup> NA ZHUT.LŮŽKO S MIN.POZDLŽ.SKLOM 0,5% A MIN.PRIEČNYM SKLONOM 2–3%
- PROSTÝ BETÓN TR. C20/25
- NEZHUTNENÉ LŮŽKO–KAMENIVO FR. 4–8MM, HR. 50 MM
- ZHUTNENÉ LŮŽKO–ŠTRKODRVA FR. 0–16MM, HR. 150 MM
- ZHUTNENÁ NEZÁMRZNÁ NOSNÁ VRSTVA–ŠTRKODRVA fr. 0–32MM, HR. 200MM, POZDLŽ. SKLON MIN. 0,5%, PRIEČNY SKLON MIN. 2–3%
- ZÁSYP Z PŮVODNEJ ZEMINY ZHUTNENÝ NA 0,25 MP<sub>a</sub>
- RAS TLÝ TERÉN

PROJEKT K OHLÁSENIU STAVBNÝCH ÚPRAV NENAHRÁDZA REALIZAČNÝ PROJEKT ANI DODÁVATELSKÚ DOKUMENTÁCIU

Stupeň proj. dok. : Projekt stavby k ohlášeniu stavebných úprav		
Autor	Ing.Arch.Vladimír Flaškár	
Zodpovedný projektant	Ing.Arch.Vladimír Flaškár	
Vypracoval	Ing.Arch.Vladimír Flaškár	
Stavebník:Mesto Pezinok, Radničné námestie 7, Pezinok 902 01	Dátum	9/2015 Sada:
Názov a miesto stavby :	Stupeň	P.S.
<b>ÁTRIUM ZŠ KUPECKÉHO 74</b> - STAVEBNÉ ÚPRAVY PŮVODNEJ STAVBY Kupeckého ul. č.74, Pezinok, p.č.773/ 4 , KÚ Pezinok	Formát	5x4
	Č.zákazky	25/2015
Obsah výkresu :	Profesia	Stavebná časť
REZ AA' , REZ BB'	Mierka :	C.výkresu: 7
	M 1:50	